

硬质合金 拉拔系列产品

Cemented Carbide
Drawing Products



九江金鹭硬质合金有限公司

JIUJIANG GOLDEN EGRET HARD MATERIAL CO.,LTD.

公司简介

Company Profile

九江金鹭是厦门钨业核心企业之一，厦门钨业是在上交所上市的集团性股份公司，公司是国家级重点高新技术企业，是国家火炬计划钨材料产业基地，公司建立了国家级的企业技术中心和国家钨材料工程技术中心。

厦门钨业是中国重要的钨粉末和硬质合金出口商，硬质合金占全国出口量的1/3，产品质量达到国际先进水平。

九江金鹭硬质合金有限公司是由厦门钨业与五矿有色共同出资组建的，成立于2011年。公司拥有一支高素质的员工队伍，运用先进的管理理念，专注于开发和生产应用于工业、工程等领域的硬质合金耐磨零件，致力于为广大用户提供高效、耐用、稳定的产品，为客户创造更大的价值。

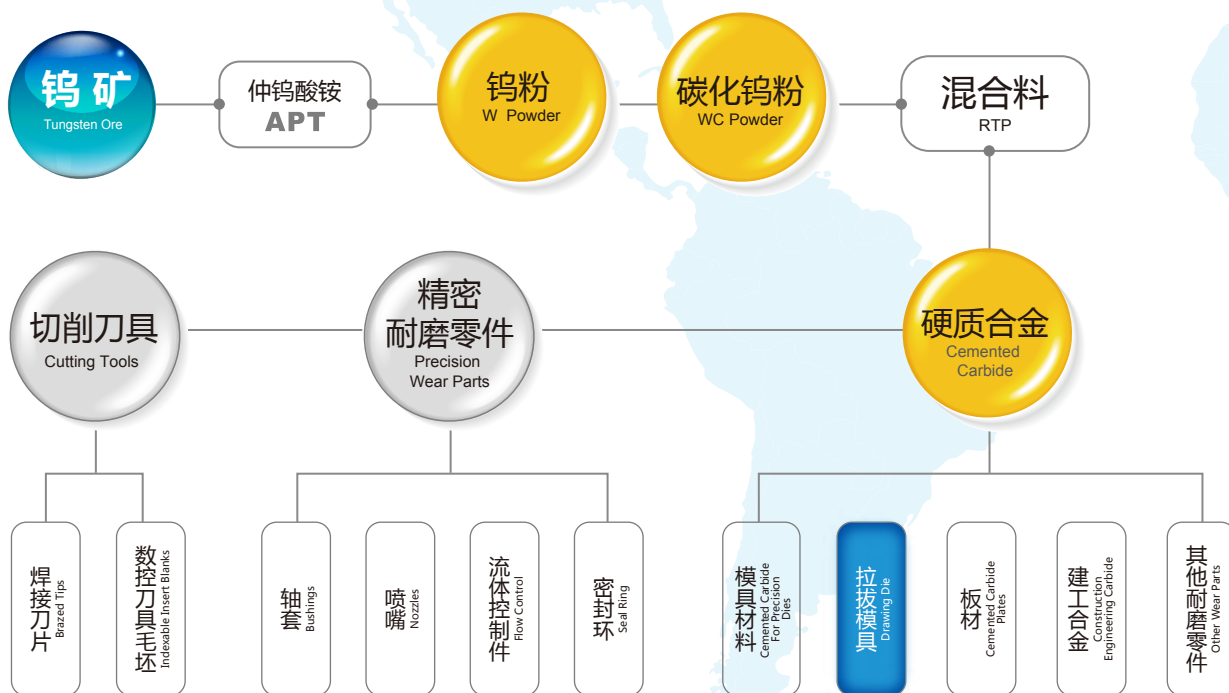
Jiujiang Golden Egret Hard Material Co., Ltd(GEHM) is one of the core enterprises of Xiamen Tungsten Co.,Ltd (XTC Group).XTC is a key national High-tech corporation, playing the role as the industrial base for China National Torch Program of Tungsten Material. It is one of the top 500 listed companies in China and the largest company with a complete tungsten industry chain in the world.XTC built National Enterprise Technology Center and National Tungsten Material Engineering & Technology Center.

XTC is a leading exporter for tungsten powder and cemented carbide products in China , occupying 1/3 of the cemented carbide exporting volumes in China, the quality of the products reaches the word advanced level.

Jiujiang Golden Egret Hard Material Co., Ltd (GEHM) was founded in 2011 as a joint venture by Xiamen Tungsten Co., Ltd(XTC) and China Minerals Non-ferrous Co., Ltd. With the creative staff and the advanced management concept, GEHM specializes in developing & producing the cemented carbide wear parts that apply to the fields of industry, engineering, construction, etc. dedicateing itself to creating more values for the worldwide customers by providing efficient , durable and reliable products.

产业链

Industrial Chain



目录

Contents

A

基本信息
General Information

公司简介 Company Introduction	01
产业链 Industrial Chain	01
硬质合金拉拔产品系列 Cemented Carbide Drawing Products	03
拉拔解决方案 Cemented Carbide Drawing Products Drawing Solution	04
硬质合金牌号总览 Grade List	05
牌号简介 Grade Characteristics	06-07

B

硬质合金拉拔系列产品
Cemented Carbide Drawing Products

GT01型 金属线材湿拉模 GT01 Wet Drawing Dies for Metal Wire Drawing	08
钢帘线湿拉模优势 The Advantage Of Steel Cord Wet Drawing Die	09
GS11型 金属线材、棒材拉拔模 GS11 Metal Wire & Bar Drawing Dies	10
GS2型 金属线材高速拉拔模 GS2 Express Drawing Dies for Metal Wire Drawing	11-12
GV型 金属线材、棒材拉拔模 GV Metal Wire & Bar Drawing Dies	13-14
GW型 金属线材、棒材拉拔模 GW Metal Wire & Bar Drawing Dies	15-16
GY01型 压力模 GY01 Taper Nibs	17
G22型 金属管材拉拔模 G22 Metal Tube Drawing Dies	18-20
G23型 金属管材减径、减壁两用拉拔模 G23 Metal Tube Drawing Dies of Reducing Diameter & Wall Thickness	21
GP型 带孔模坯 GP Perforated Blanks	22
拉拔行业用管材芯棒 Pipe Mandrel for Drawing Industry	23

C

附录
Appendix

拉拔配件 Wire Drawing Die Accessories	24
技术指南 Technical Guide	25

硬质合金拉拔产品系列

Cemented Carbide Drawing Products

九江金鹭作为一家全球硬质合金供应商，我们为客户提供高品质的硬质合金拉拔系列产品。通过先进的材料科技和制造技术，我们为客户提供一系列的关于金属精密拉拔的产品及服务。

As an international tungsten carbide products supplier, Jiujiang Golden Egret Hard Materials Co., Ltd keeps providing high precision stamping materials for various industries. With the foundation of advanced materials technologies and manufacturing technology, our products and services always meet and surpass the customers'demand.

○ 金鹭拉拔产品优势

- 高质量的原料
- 优秀的研发团队
- 先进的生产设备
- 完善的品控体系

○ 基于不同应用条件的合金材质选择

- GK系列 — 高碳钢、钢帘线、金刚线母线等高标准线材的干拉材料
- GU系列 — 钢帘线、金刚线母线等高标准线材的湿拉材料
- GF系列 — 金属型材、棒材挤压专用材料

○ 数百个标准尺寸规格以及按需求的定制规格

- 标准微孔拉丝模
- 标准大中拉模
- 定制各种规格线材、管材、型材拉拔模具

○ 提供专业的产品应用指导及制造工艺改善

- 更长的使用寿命
- 更好的产品稳定性
- 更高的生产效率

○ The advantages of GEHM wire drawing die

- High-quality material
- Excellent R & D team
- Advanced production equipment
- Sound quality control system

○ Carbide material solutions for different applications

- GK series: dry drawing material such as high carbon steel, steel cord, sawing wire
- GU series: wet drawing material such as steel cord, sawing wire
- GF series: For metal profiles and bar extrusion

○ 200 standard specifications and other customized specifications

- Standard microporous wire drawing die
- Standard large/medium drawing die
- Customized wire and tube drawing die

○ Provide professional suggestion to products application and manufacturing process improvement

- Longer life
- Better stability
- Higher efficiency

硬质合金全系列 拉拔解决方案

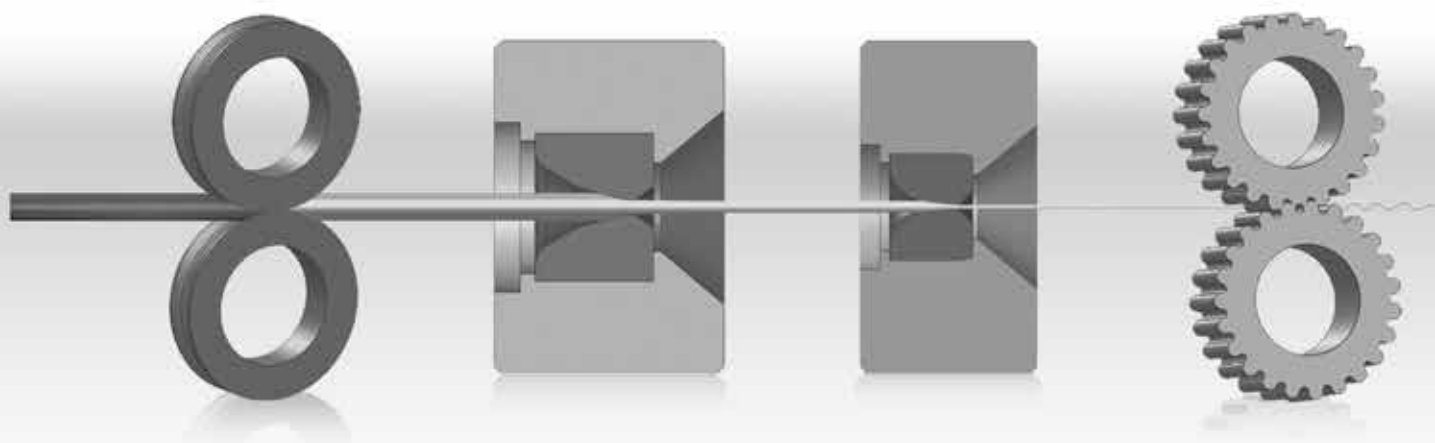
Cemented Carbide Drawing Products Drawing Solution

去皮处理
Peeling Treatment

干拉处理
Dry Drawing Treatment

湿拉处理
Wet Drawing Treatment

变形处理
Deformation Treatment



01

除磷轮
Phosphorus Removal

02

大、中拉模
Drawing die

03

压力模
Taper Nibs

04

湿拉模
Wet Drawing Die

05

预变形齿轮
Pre deformed gear



硬质合金牌号总览

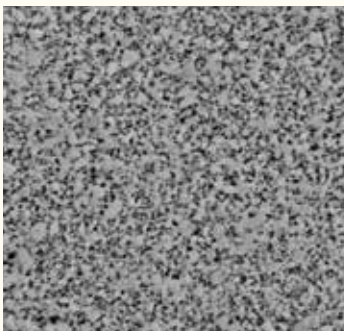
Grade List

系列 Series	牌号 Grade	硬度 (HRA)	密度 (g/cm ³)	抗弯强度 (N/mm ²)	晶粒度 Grain Size (μm)	用途描述 Application recommended
GK 系列	GK05	91.3-92.3	14.85-15.05	2900	1.0-2.0	适用于中、高碳钢及有色金属的拉拔，具有高的硬度和耐磨性。 Suitable for drawing steel cord, high carbon steel and non-ferrous metal with high hardness and wear resistance.
	GK05A	91.8-92.8	14.85-15.05	2800	0.8-1.5	适用于中、高碳钢及有色金属的拉拔，具有更高的硬度和耐磨性。 Suitable for drawing steel cord, high carbon steel and non-ferrous metal, with higher hardness and wear resistance.
	NEW GK10H	90.2-91.2	14.85-15.05	2700	1.5-3.0	CVD基体的推荐牌号，也适用于拉拔中、高碳钢。 Recommended brand for CVD substrate, Suitable for drawing medium and high carbon steel wire.
	NEW GK10X	91.9-92.9	14.85-15.05	2600	0.8-1.5	适用于高端线材市场的干拉拔。 Suitable for dry drawing of high-end wire rod market.
	GK30H	89.5-90.5	14.65-14.85	2800	1.5-3.0	适用于棒材、管材、大尺寸型材的拉拔，具有较好的韧性。 Suitable for the drawing of bar, tube and large-size profile with good toughness.
GU 系列	GU10	92.5-93.5	14.72-14.92	2800	0.2-0.8	适用于高碳钢、焊丝及有色金属的拉拔。 Suitable for drawing high carbon steel, welding wire and non-ferrous metal.
	GU20	91.2-92.2	14.30-14.50	3800	0.2-0.8	适用于拉拔行业中的耐磨配件及高碳钢的拉拔。 Suitable for drawing wear-resistant parts and high carbon steel in drawing industry.
	GU10UT	93.7-94.7	14.62-14.82	3200	0.2-0.5	适用于钢帘线、金刚线母线及高碳钢的拉拔，具有较高的硬度和优异的耐磨性能。 Suitable for steel cord, diamond wire bus and high carbon steel drawing, with high hardness and excellent wear resistance.
GF 系列	NEW GF40H	88.9-89.9	14.10-14.30	3700	1.0-2.0	适用于螺纹芯头产品的加工，具有耐磨性好，韧性高等特性。 Suitable for thread core head products with good wear resistance and high toughness.
	NEW GF50H	88.2-89.2	13.90-14.10	3800	1.5-3.0	适用于型材、挤压模等产品的加工，具有抗崩裂、耐磨的特性。 Suitable for profile, extrusion die and other products, with the characteristics of anti cracking and wear resistance.

牌号简介

Grade Characteristics

GU10UT



GU10UT超细颗粒材料适用于以下拉拔行业：

- 钢帘线
- 金刚线母线
- 胶管钢丝
- 镀锌钢丝

超细晶独特配方：

耐高温、耐腐蚀、抗崩裂等优异性能。

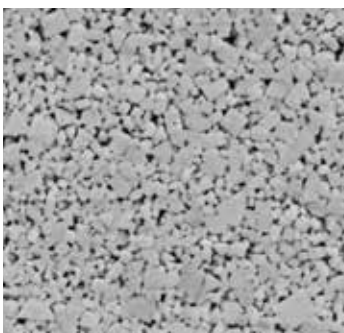
GU10UF with ultrafine grain size is suitable for following drawing industry:

- steel cord
- diamond cut wire line
- Hose steel wire
- Galvanized steel wire

Unique formula of ultrafine grain size:

High temperature resistance, corrosion resistance and crack resistance.

GK10X



GK10X超优材料适用于以下拉拔行业：

- 钢丝绳
- 钢绞线
- 管材及异形型材

性能提高：

- 提高模具的高温耐磨性
- 提高生产效率
- 适用于高端线材拉拔
- 提高模具加工效率

Superior material GK10X is suitable for following drawing industry:

- steel wire rope
- steel strand
- pipe and profile

Performance improvement:

- improve dies' high-temperature wear resistance
- improved production efficiency
- suitable for high-end wire drawing
- improve the efficiency of die processing

GK10H



•GK10H是专为CVD金刚石涂层基体而研发的牌号

- 超强膜基结合力，延长模具使用寿命
- 适用于各类中高碳钢丝及异形管材线材拉拔领域。

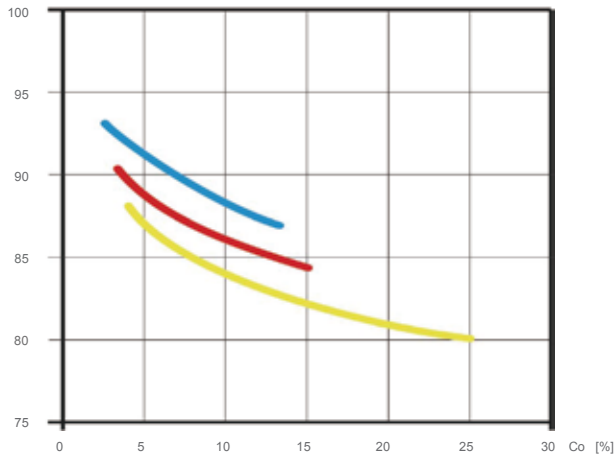
•GK10H is a grade developed specifically for the matrix coated by CVD diamond.

- Have ultra-strong binding force and extend dies' service life .
- Suitable for drawing medium/ high carbon steel wire and special pipe wire.

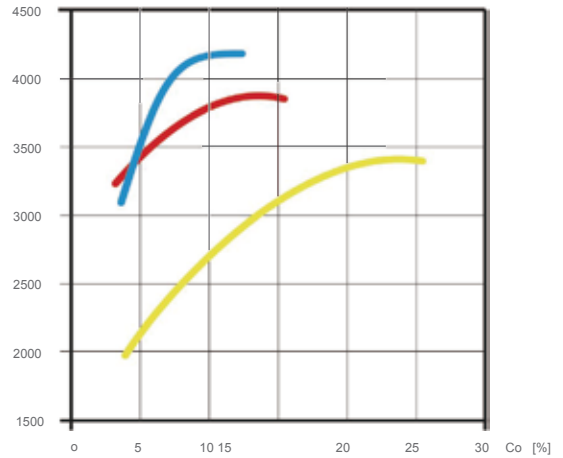
Co含量、晶粒度与硬度、抗弯强度对比图

The Comparison Chart of Co%, Grain Size, Hardness & TRS

洛氏硬度 HRA



抗弯强度 Transverse rupture strength [MPa]



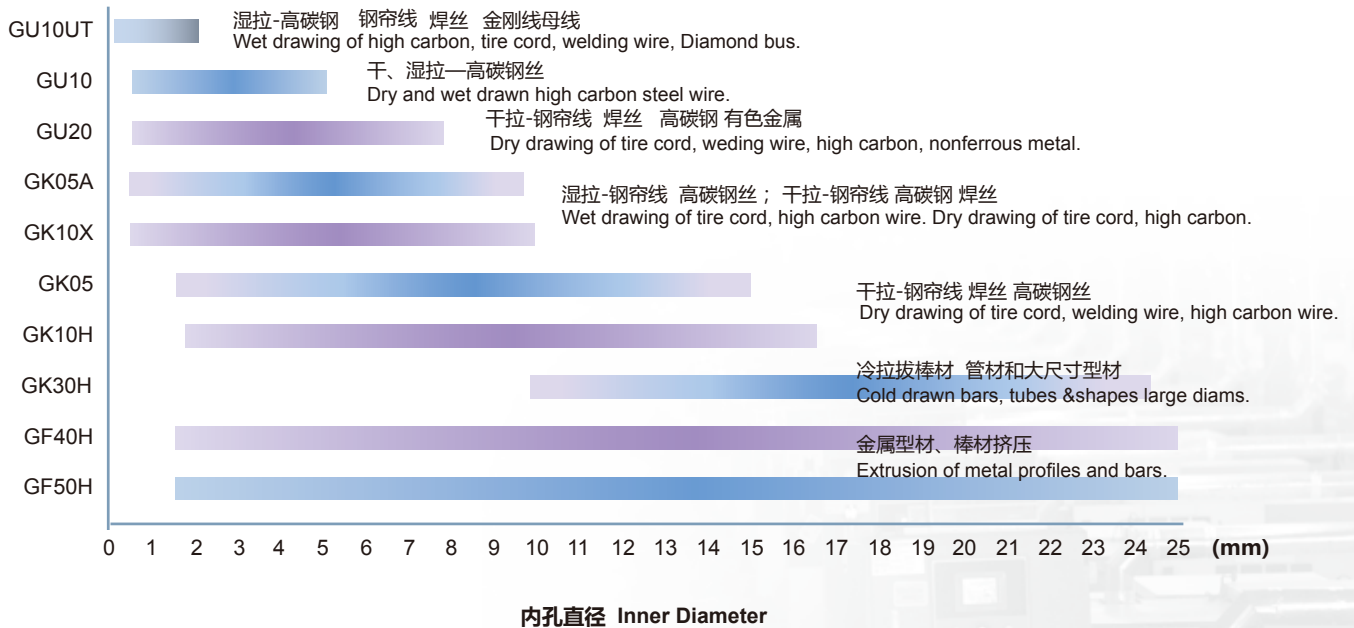
细/中颗粒 Fine

亚微细颗粒 Submicron

超细颗粒 Ultra Fine

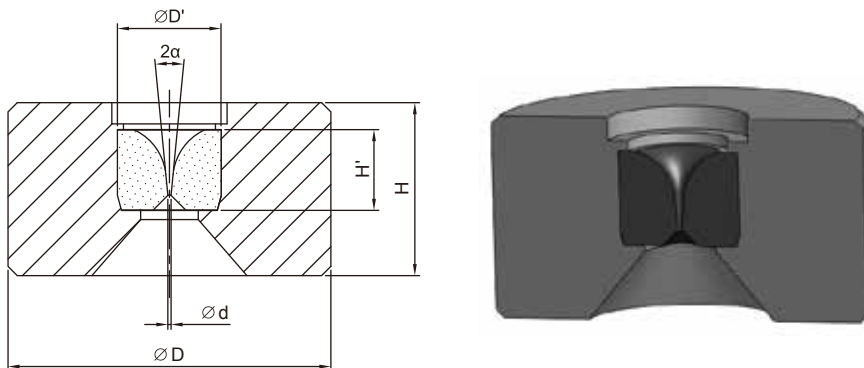
硬质合金牌号/应用实例

Grades / Application



GT01型 金属线材湿拉模

GT01 Wet Drawing Dies for Metal Wire Drawing



型号 Item	规格 $\Phi D \times H$ (mm)	孔径 Φd (mm)	压缩角 (2α)
GT01-0281510-d	9*7 (钢套: 28*15)	0.10、0.11、0.12、0.14、0.16、0.18、0.20、0.22、0.24、0.26、0.28、0.30、0.35、0.40、0.45、0.50、0.55、0.60、0.65、0.70、0.75、0.80、0.85、0.09、0.95、1.00、1.10、1.120、1.30、1.40、1.50、1.60、1.80	10.5

用于轮胎钢帘线、金刚线母线拉拔，尺寸精度高，可提供孔径0.1~1.8mm全系列产品。

Applicable to the drawing Diamond wire baseline of tire steel cord with high accurate dimension and a full range of products with ID from 0.1-1.8mm can be provided.



钢帘线湿拉模优势

The Advantage of Steel Cord Wet Drawing Die

材料

使用超细晶粒度碳化钨制成的具有超高硬度的牌号，均匀的金相组成确保材料的高耐磨性与韧性。

Material

The grade made by tungsten carbide with ultra-fine grain size has super hard ness, which uniform metallographic composition ensures high wear resistance and toughness.

应用

广泛应用于钢帘线、金刚线母线、胶管钢丝、低、中、高碳钢的湿拉领域。

Application

It is widely used in wet drawing of steel cord, Diamond bus, rubber tube steel wire, Low, medium and high carbon steel The field of wet drawing.

产品特点

钢帘线拉丝模产品具有孔径精度高、孔型质量好的特点，减少模具修整加工时间、提高模具修整成品率。

模芯制造：采用专机生产，孔型及孔径严格控制，生产工艺已经申请国家专利；

套件制造：采用全自动热镶专机，专机配备在线检测装置可直接剔除不合格品，套件产品质量稳定。

Product features

Steel cord wire drawing dies have the characteristics of high aperture accuracy and good quality which can reduce dies' finishing time of the die and improve dies' finishing rate.

It adopts special machine

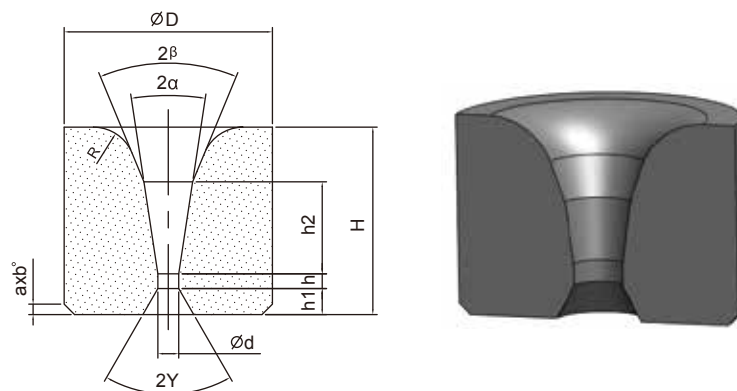
Die manufacturing: special machine for the production, strict control for ID, production process has been applied for national invention patents;

Cased products manufacturing: automatic hot casing machine, special machine equipped with online detection device can directly eliminate non-conforming products, the quality of cased products is stable.



GS11型 金属线材、棒材拉拔模

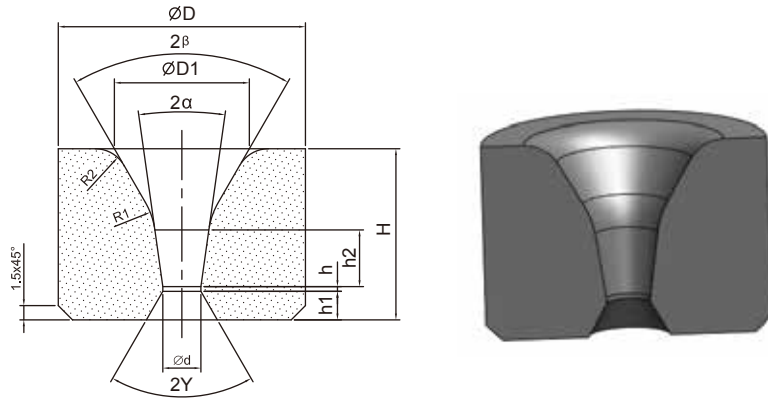
GS11 Metal Wire & Bar Drawing Dies



型号 Item	规格 ΦD*H (mm)	孔径 Φd (mm)	压缩角 (2α)
GS11-0121013-d	12*10	0.4、0.6、0.8、1.0、1.2、1.4、1.6、1.8、2.0	13
GS11-0161314-d	16*13	1.6、1.8、2.0、2.2、2.4、2.6、2.8、3.0、3.2、3.4、3.6	14
GS11-0201613-d	20*16	0.9、1.3、2.0	13
GS11-0201815-d	20*18	3.0、3.2、3.4、3.6、3.8、4.0、4.2、4.4、4.6、4.8、5.0	15
GS11-0211810-d	21.5*18	5	10
GS11-0222015-d	22*20	4.0、4.2、4.4、4.6、4.8、5.0、5.2、5.4、5.6、5.8、6.0、6.2、6.4、6.6、6.8、7.0	15
GS11-0252215-d	25*22	5.0、5.2、5.4、5.6、5.8、6.0、6.5、6.8、7.0、7.5、8.0、8.5、9.0	15
GS11-0302118-d	30*21	6.5、7.0、7.5、7.8、8.0、8.5、8.8、9.0、9.5、10.6	16或18
GS11-0402540-d	40*25	10.5、11.5、12.5、13.5、14.5、15.5	18或40

GS2型 金属线材高速拉拔模

GS2 Express Drawing Dies for Metal Wire Drawing

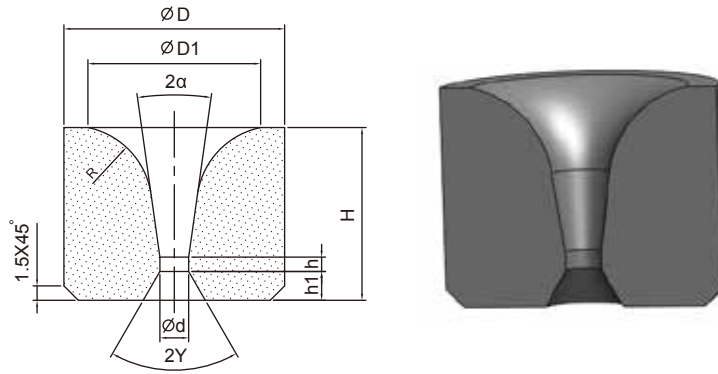


型号 Item	规格 $\varnothing D * H$ (mm)	孔径 $\varnothing d$ (mm)	压缩角 (2α)
GS2-0090812-d	9.54*8.0	0.85、1.05	12
GS2-0121110-d	12.6*11.5	0.4、0.6、0.9、1.1、1.2、1.3、1.4、1.5、1.7、1.9、2.1	10
GS2-0121312-d	12.88*13	0.6、0.75、0.95、1.15	12
GS2-0141112-d	14.5*11.5	0.35、0.45、0.55、0.6、0.65	12
GS2-0151213-d	15*12	0.4、0.45、0.5、0.6、0.7、0.8、0.9、1.0、1.1、1.2、1.3、1.4、1.5、1.6、1.7、1.8	12或13
GS2-0151316-d	15*13	1.0	16
GS2-0151312-d	15.73*13	0.35、0.40、0.45、0.50、0.60、0.70、0.75、0.80、0.85、0.90、0.95、1.00、1.05、1.10、1.20、1.30、1.40、1.50、1.60、1.70、1.80、1.90、2.00、2.10、2.20、2.30、2.40、2.50	12
GS2-0151314-d		2.60、2.70、2.80、2.9、3.0、3.1、3.2、3.3、3.4、3.5、3.8、3.9、4.0、4.1、4.2、4.3、4.5、4.6、4.7、4.8、4.9、5.0、5.1、5.2、5.4、5.5、5.6、5.8	14
GS2-0161213-d	16*12	1.1、1.3、1.5、1.6、1.7、1.8、2.0、2.2、2.4	13
GS2-0161312-d	16*13	0.6、0.8、1.0、1.2、1.4、1.6、1.8、2.0、2.2、2.4、2.6、2.7、2.8、3.3	10或12或14
GS2-0161314-d	16.4*13.48	2.2、2.4、2.5、2.8、3.2、3.3、3.4、3.5、3.9、4.0、4.1、4.5、4.6、4.7、4.8、4.9	12或14
GS2-0161410-d	16*14	0.6、0.7、0.8、1.0、1.2、1.4、1.6、1.8、2.0、2.2、2.4、2.6	10.5
GS2-0181509-d	18*15	0.6、1.3	9.5
GS2-0191613-d	19*16	1.8、2.3、2.7、3.3、3.7	13

型号 Item	规格 $\Phi D \times H$ (mm)	孔径 Φd (mm)	压缩角 (2α)
GS2-0191711-d	19.75*17	3、3.5、4.0	11
GS2-0201613-d	20*16	0.9、1.2、1.3、1.4、1.5、1.6、1.7、1.8、1.9、2.0、2.1、2.2、2.3、2.4、2.5、2.6、2.7、2.8、2.9、3.0、3.1、3.2、3.3、3.4、3.5、3.6、3.7、3.8、3.9、4.0、4.1、4.2、4.3、4.4、4.5、4.6、4.8、4.9、5.0、5.5、5.6、5.7	13
GS2-0201709-d	20*17	1.15、1.2、1.3	9
GS2-0201710-d	20*17	1.0、1.6、2.1	10
GS2-0201710-d	20*17	0.6、0.8、0.9、1.0、1.2、1.8、2.1、2.5、2.9、3.7、4.0、4.7、5.7、5.8	10.5或11
GS2-0201713-d	20*17	1.4、1.6、2.0、2.3、2.6、2.8、3.0、3.2、3.5、3.6、3.8、4.1、4.2、4.4、4.5、4.8、5.0、5.2、5.7、5.8	13
GS2-0221815-d	22*18	2.5、3.2、4.2、4.4、4.6、4.8、5.0、5.2	13或15
GS2-0252015-d	25*20	4.8、5.0、5.2、5.4、5.6、5.8、6.0	15
GS2-0252016-d	25*20	6.2、6.4、6.6	16
GS2-0282011-d	28*20	4.2、4.4、4.8、5.3、5.7、5.9、6.5、6.7、7.0	11或12
GS2-0282013-d	28*20	4.0、4.5、5.6、6.3	13
GS2-0301920-d	30*19	7.75、7.95	20
GS2-0302016-d	30*20	6.0、6.4、6.7、7.0、7.4、7.8、8.0、8.4、8.8	16
GS2-0302112-d	30*21	5.7、6.0、6.5、7.0、7.5、8.0	12
GS2-0352516-d	35*25	9.0、9.5、9.8、10.5、11.5、12.0	16

GV型 金属线材、棒材拉拔模

GV Metal Wire & Bar Drawing Dies

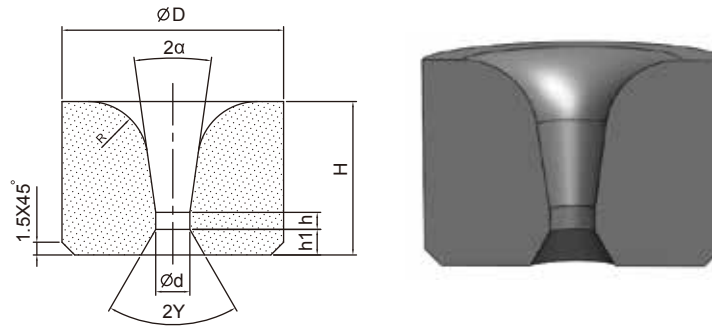


型号 Item	规格 ΦD*H (mm)	孔径 Φd (mm)	压缩角 (2α)
GV-0090611-d	9*6	0.10、0.12、0.14、0.16、0.18、0.20、0.22、0.24、0.26、0.28、0.30、0.35、0.40、0.45	11
GV-0120810-d	12*8	0.3、0.4、0.6、0.8、0.9、1.8、2.0、2.2、2.3、2.4	10.5
GV-0131014-d	13*10	1.6、2.8、3.0、3.3、3.6	14或18
GV-0151012-d	15*10	1.4、5.2、5.5	12
GV-0151312-d	15*13	0.6、0.7、0.8、0.9、1.0、1.1、1.2、1.3、1.4、1.5、1.6、1.7、1.8、1.9、2.0、2.1、2.2、2.3、2.4、2.5、2.6、2.7、2.8、3.0、3.3、3.6	12或18
GV-0161314-d	16*13	0.4、0.8、1.2、1.25、1.3、1.35、1.4、1.45、1.5、1.55、1.6、1.65、1.7、1.75、1.78、1.8、1.85、1.9、1.95、2.0、2.1、2.03、2.05、2.15、2.2、2.25、2.3、2.34、2.35、2.4、2.45、2.5、2.55、2.6、2.65、2.7、2.8、2.9、3.0	14或10或8
GV-0171512-d	17*15	0.6、0.7、0.8、1.0、1.1、1.5、2.0、2.5、3.0	12或14
GV-0171514-d	17.7*15	0.6、0.7、0.8、0.9、1.1、1.3、1.5、1.7、1.9、2.1、2.3、2.4、2.5、2.7、2.9、3.1、3.3、3.5、3.7、3.9、4.1、4.3、4.5、4.7、4.9、5.1、5.3、5.5、5.7、5.9	14
GV-0181514-d	18.9*15.3	1.5、1.8、2.0、2.3、2.5、2.8、3.0、3.3、3.6、3.9、4.2、4.5、4.7、4.9、5.2、5.4、5.6、5.7、6.5、6.7、6.9、7.1、7.3、7.5	13或14
GV-0181814-d	18.7*18.1	3.9、4.5、4.9、6.0	14
GV-0201412-d	20*14	2.05、2.10、2.15、2.20、2.25、2.30、2.35、2.40、2.45、2.50、2.55、2.60、2.65、2.70、2.75、2.80、2.85、2.90、2.95、3.00、3.4	12
GV-0201414-d	20*14	1.1、1.6、2.0、3.05、3.10、3.15、3.20、3.25、3.30、3.35、3.40、3.45、3.50、3.55、3.8、4.0、4.2、4.7、4.8、5.0、5.2	14
GV-0201524-d	20*15	3.0、3.3、3.5、3.8、4.0、4.3、4.5、4.8、5.2、5.5、5.7	24

型号 Item	规格 ΦD*H (mm)	孔径 Φd (mm)	压缩角 (2α)
GV-0201711-d	20*17	0.4、1.0、1.2、1.7、4.6	11或10.5
GV-0201612-d	20.4*16	1.5、1.8、2.0、2.3、2.5、2.8、3.0、3.3、3.5、3.8、4.0、4.2、4.5、4.9、5.2、5.4、5.7、6.0	12
GV-0221816-d	22*18	1.5、1.6、2.0、2.1、2.4、2.5、2.6、2.7、2.8、3.0、3.1、3.15、3.2、3.3、3.35、3.4、3.45、3.5、3.55、3.6、3.65、3.7、3.75、3.8、3.85、3.9、3.95、4.0、4.05、4.1、4.15、4.2、4.25、4.3、4.35、4.4、4.45、4.5、4.6、4.65、4.7、4.75、4.8、4.85、4.9、4.95、5.0、5.05、5.1、5.15、5.2、5.25、5.3、5.35、5.4、5.45、5.5、5.55、5.6、5.65、5.7、5.75、5.8、5.85、5.9、5.95、6.0、6.1、6.2、6.3、6.4、6.5、6.6、6.7、6.8、6.9	14或16
GV-0221820-d	22*18	3.0、3.18、3.4、3.5、3.6、3.7、3.8、3.93、4.0、4.2、4.5、4.78、5.0	20
GV-0221824-d	22*18	5.4、5.8、6.0、6.35、6.4	24
GV-0231622-d	23*16	6.5、8.5	22
GV-0231516-d	23.8*15.8	5.7、6.0、6.2、6.5、6.8、7.0、7.3、7.5、7.7、8.2、8.6	16
GV-0241722-d	24*17	10	22或24
GV-0241825-d	24*18	11	25
GV-0251716-d	25*17.9	5.8、6.0、6.3、6.5、6.7、7.0、7.3、7.7、8.2、8.5、8.8、9.2、9.5、10.0	16
GV-0251724-d	25*17.9	4.4、5.8、6.0、6.3、6.5、6.7、7.0、7.3、7.7、8.2、8.5、8.8、9.2、9.5、10	16或20或22或24
GV-0251812-d	25*18	2.7、3.7	12
GV-0282414-d	28.7*24	3.5、4.0、5.8、6.0、6.3、6.6、6.9、7.2、7.4、7.5、7.8、8.1、8.4、8.7、9.0、9.3、9.6、9.9、10.2、10.5、10.8、11.1、11.4、11.7、11.75、12.0	14
GV-0282418-d	28.7*24	7.95、8.5、11.95、12	18
GV-0301824-d	30*18	7.7、8.0、8.2、8.5、8.7、9.0、9.2、9.5、9.7、11.0、12.0	24
GV-0302216-d	30*22	3.8、4.0、4.8	16
GV-0302212-d	30*22	3.8、4.8	12
GV-0402224-d	40*22	15.5、16.5、17.5、18.5	24

GW型 金属线材、棒材拉拔模

GW Metal Wire & Bar Drawing Dies

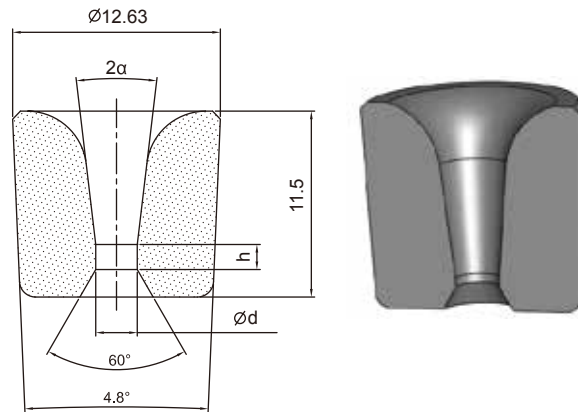


型号 Item	规格 $\varnothing D \times H$ (mm)	孔径 $\varnothing d$ (mm)	压缩角 (2α)
GW-0100810-d	10*8	0.44、0.48、0.56	10
GW-0120810-d	12*8	0.3、0.4、0.45、0.5、0.6、0.7、0.8、0.9、1.0、1.1、1.2、1.3、1.4、1.5、1.6、1.7、1.8、2.0、2.2、2.3、2.4	10.5或18
GW-0131311-d	13*13	0.6、0.67、0.7、0.8、0.9、1.0、1.2	11
GW-0130912-d	13*9	2.0、2.2、2.4、2.6、2.8	12
GW-0131018-d	13*10	0.8、1.0、1.1、1.2、1.3、1.5、1.6、1.8	8或10.5或12或18
GW-0151012-d	15*10	1.2、1.6、1.8、2.0、2.2、2.4、2.6、2.8、3.0、3.2、3.4、3.6、3.8、4.2、4.7、4.9	12
GW-0151308-d	15*13	1.5、2.7	8
GW-0161309-d	16*13	1.7、2.0、2.1、2.2、2.3、2.4、2.5、2.6、2.7、2.8、2.9	9
GW-0181512-d	18*15	2.9、3.1、3.4、5.2、5.8	8或12
GW-0191712-d	19.3*17	2.0、2.1、2.2、2.3、2.4、2.5、2.6、2.7、2.8、2.9、3.0	12
GW-0191714-d	19.3*17	3.1、3.2、3.3、3.4、3.5、3.6、3.7、3.8、3.9、4.0、4.1、4.2、4.3、4.4、4.5、4.6、4.7、4.8、4.9、5.0、5.1、5.2、5.3、5.4、5.5、5.6、5.7、5.8、5.9、6.0、6.1、6.2、6.3、6.4、6.5、6.6、6.7、6.8、6.9、7.0、7.1、7.2、7.3、7.4、7.5、7.6、7.7、7.8、7.9、8.0	14
GW-0201618-d	20*16	2.8	18
GW-0201710-d	20*17	4.7、5.2	10
GW-0201719-d	20*17	8.2	19或26
GW-0201709-d	20*17	5	9
GW-0201816-d	20*18	6.7	16

型号 Item	规格 ΦD*H (mm)	孔径 Φd (mm)	压缩角 (2α)
GW-0201825-d	20*18	4.5、5.7、6.0、8.0	25
GW-0221825-d	22*18	5.4、5.6、5.8、6.0、9.0、10.2、10.3、10.5	9或22或25
GW-0242014-d	24.8*20	5.1、5.4、5.7、6.0、6.3、6.6、7.0、7.2、7.5、7.8、8.1、8.4、8.7、9.0、9.3、9.6、9.9、10.2、10.5、10.8、11.1	14
GW-0251816-d	25*18	5.4、5.9、6.3、7.0、7.7	16
GW-0251824-d	25*18	5.7、6.0、6.2、6.5、6.7、7.0、7.2、7.5、7.7	24
GW-0271813-d	27*18	4.7、5.7、6.2、6.7、7.0、7.3、7.7、8.2、8.6、9.2、9.6、10.2	10或13
GW-0271822-d	27.3*18	10.2	22
GW-0282013-d	28*20	5.5、6.0、6.2、6.5、6.7、7.0、8.0、8.8	12或13
GW-0282113-d	28*21	7.0、7.5、8.0、8.5、8.8、9.2、9.5	13
GW-0302124-d	30*21	8.0、9.7、10.0、10.5、11.0、11.5	24
GW-0302108-d	30*21	4.8、5.9、6.35、6.7、6.9	8
GW-0302216-d	30*22	5.9、8.0、9.0	16
GW-0302414-d	30*24	7.2、7.8、8.4、9.0、9.9、10.8	14
GW-0332414-d	33*24	8.6、9.9、10.5、11	13或14
GW-0332020-d	33.8*20.8	9.5、10.5、11.5、12.5、13.5、14.5、15.5	20
GW-0342414-d	34.9*24	4.0、5.1、10.1、10.4、10.7、11.0、11.3、11.7、12.2、12.7、13.2、13.6、14.0、14.3、14.7、15.0、15.3、15.7、16.2、16.7、17.0、17.4	12或14
GW-0352024-d	35*20	12.5、13.0、13.5、14.5、15.5	24
GW-0352224-d	35*22	11.5、12.0、12.5、13.0、13.5、14.0、14.5、15、15.5	24
GW-0372420-d	37.9*24	11.5、12.5、13.5、14.5、15.5、16.5、17.5	20
GW-0382413-d	38*24	9.3、9.6、10.5、11.0	13
GW-0432220-d	43.9*22.7	17.0、18.0、19.0、20.0、21.0	20
GW-0452424-d	45*24	19.5、20.5、21.5、22.5	24
GW-0472519-d	47.8*25	17.5、18.5、19.5、20.5、21.5、22、22.5、23.5、24.5	19
GW-0502824-d	50*28	19.5、23.5、24.5、26.5、30.5、31.5、32.5、33.5、34.5	16或24

GY01型 压力模

GY01 Taper Nibs



型号 Item	规格 $\varnothing D \times H$ (mm)	孔径 $\varnothing d$ (mm)	压缩角 (2α)
GY01-0121111-d	12.66*11.5	0.40、0.45、0.50、0.55、0.60、0.65、0.70、0.75、0.80、0.85、0.95、1.00、1.10、1.20、1.30、1.40、1.50、1.60、1.70、1.80、1.90、2.00、2.10、2.20、2.30、2.40、2.50	11.5°
GY01-0121113-d	12.66*11.5	2.60、2.70、2.80、2.90、3.00、3.10、3.20、3.30、3.40、3.50、3.60、3.70、3.80、3.90、4.00、4.10、4.20、4.30、4.40、4.50、4.60、4.70、4.80、4.90、5.00、5.10、5.20、5.30、5.40、5.50、5.60、5.70、5.80、5.90、6.00	13.5°
GY01-0171711-d	17.77*17.8	5.8、6.4、7.0	11°
GY01-0252210-d	25*22	4.7、5.1	10
GY01-0302412-d	30*24	5.7、6.25、6.86、7.60、8.40	10或12
GY01-0352412-d	35*24	9.38、10.5	12

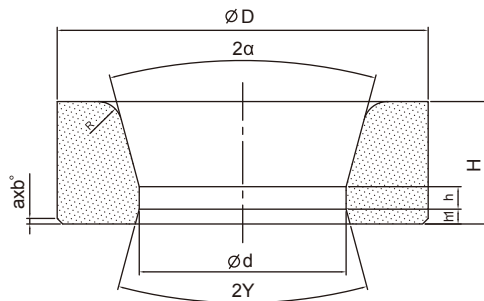
公差

Tolerances

$\varnothing d$ (mm)	公差 Tol. (mm)
< 0.50	0 / - 0.06
0.50~1.30	0 / - 0.10
1.40~3.00	0 / - 0.15
> 3.00	0 / - 0.20

G22型 金属管材拉拔模

G22 Metal Tube Drawing Dies



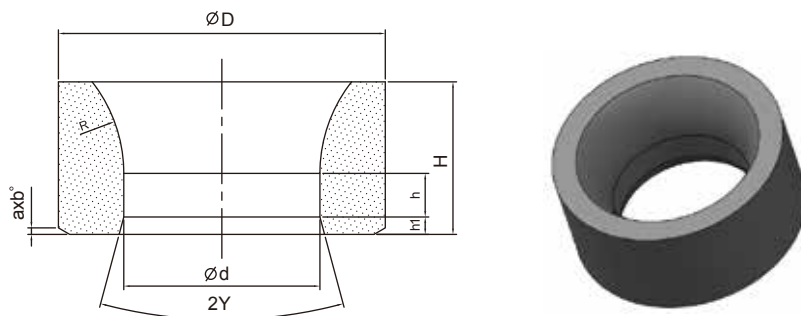
型号 Item	规格 $\varnothing D * H$ (mm)	孔径 $\varnothing d$ (mm)	压缩角 (2α)
G22-1155030-d	115*50	68.9、69.81、69.95、71.8、72.8、73.2、74.8	30
G22-1204014-d	120*40	70、71、72、73、74、75、76、77、78、79	14
G22-1205030-d	120*50	76、77.8、78.8	30
G22-1304014-d	130*40	80.0、81.6、82.0、83、84、85、87、88、89、90	14
G22-1355430-d	135*54	83.8、85.35、88.65	30
G22-1355530-d	135*55	80.8、84.8、85.8、86.8、87.8、88.65、88.9、89.8	30
G22-1404014-d	140*40	91、92、93、94、98、96、97、98、99、100	14
G22-1455730-d	145*57	94.8、97.8	30
G22-1605830-d	160*58	112.2、112.7、112.98、113.6、114.05	21或25或30
G22-1705830-d	170*58	119.7、124.7	30
G22-0332414-d	33*24	8.6、9.9、10.5、11	13或14
G22-0332020-d	33.8*20.8	8.2、9.5、10.5、11.5、12.5、13.5、14.5	16或20
G22-0342414-d	34.9*24	4.0、5.1、10.1、10.4、10.7、11.0、11.3、11.7、12.2、12.7、13.2、13.6、14.0、14.3、14.7、15.0、15.3、15.7、16.2、16.7、17.0、17.4	12或14
G22-0352024-d	35*20	12.5、13.5、14.5、15.5	24
G22-0352224-d	35*22	11.5、12.0、12.5、13.0、13.5、14.0、14.5、15.0、15.5	24
G22-0372413-d	37.9*24	9.3、9.6、10.5、11.0	13
G22-0372420-d		11.5、12.5、13.5、14.5、15.5、16.5、17.5	20
G22-0392416-d	39.9*24	17、17.5、18、18.5、19、20、21	16
G22-0392730-d	39.9*27	15.7、18.1	30

型号 Item	规格 ΦD*H (mm)	孔径 Φd (mm)	压缩角 (2α)
G22-0402224-d	40*22	15.5、16.5、17.5、18.5	24
G22-0402524-d	40*25	15.5、16.5、17.5、18.5、19.5、11.85、12.85、13.85、 17.5、18.8	24或30或27
G22-0402730-d	40*27	17.7、18.1	30
G22-0424315-d	42*43	14.5、14.65、17.95	15
G22-0432220-d	43.9*22.7	17.0、18.0、19.0、20.0、21.0	20
G22-0442618-d	44.8*26.5	21、22、23、24、25、22.1	18或30
G22-0452424-d	45*24	19.5、20.5、21.5、22.5	24
G22-0452730-d	45*27	18.7	30
G22-0453530-d	45*35	15.5	30
G22-0472519-d	47.8*25	17.5、18.5、19.5、20.5、21.5、22.5、23.5、24.5	19
G22-0483024-d	48*30	17.0、23、20.5	24或19
G22-0493030-d	49.8*30	22.14	30
G22-0502418-d	50*24	21.7	18
G22-0502824-d	50*28	23.5、24.5、25.5	24
G22-0503030-d	50*30	21.6	30
G22-0503730-d	50*37	18.57、19.50、21.5	30
G22-0504025-d	50*40	17.98	25
G22-0505115-d	50*51	21.5、24.48、24.57	15
G22-0552724-d	55*27	24、25、25.5、26、26.5、27.5、28.5、29.5	19或24
G22-0553030-d	55*30	24.6、25.05、25.10	30
G22-0553212-d	55*32	27、26.9	12或11.5
G22-0553830-d	55*38	23.5、24.88、25.02、26.5	30
G22-0555215-d	55*52	28.5	15
G22-0572919-d	57*29	25、27、28、29	19
G22-0583424-d	58*34	26、28、30	24
G22-0602718-d	60*27	27.65、27.90	18
G22-0602930-d	60*29.5	28.15、30.10	30
G22-0603024-d	60*30	27.2、27.8、28.5、29.5、29.5、29.7、30.1、30.5、31.5、 32.5、33.5、34.5	24或30
G22-0604224-d	60*42	25、29	24或30

型号 Item	规格 $\Phi D \times H$ (mm)	孔径 Φd (mm)	压缩角 (2α)
G22-0605215-d	60*52	29.53	15
G22-0653030-d	65*30	31.3、31.7、34.14、33.5	30
G22-0655215-d	65*52	34.55	15
G22-0703030-d	70*30	29.5、36.35、33.75、34	30或18
G22-0703624-d	70*36	36	24
G22-0704030-d	70*40	31.47	30
G22-0705215-d	70*52	37.5	15
G22-0752626-d	75*26	56.1、56.6	26
G22-0752918-d	75*29.5	35.30、35.90、36.3、37.3	18
G22-0754230-d	75*42	39.05	30
G22-0802626-d	80*26	63.1	26
G22-0804230-d	80*42	44.12、44.48	30
G22-0853330-d	85*33	49.5	30
G22-0964830-d	96*48	54.55、55.40	30
G22-1003330-d	100*33	59.70	30
G22-1004830-d	100*48	59.5、59.5	30
G22-1053026-d	105*30	79.60	26
G22-1054830-d	105*48	61.1、62.45、63.10	30
G22-1103026-d	110*30	88.6	26
G22-1105030-d	110*50	64.15、65.90、67.10、71.00	30

G23型 金属管材减径、减壁两用拉拔模

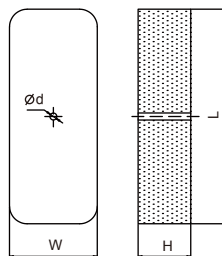
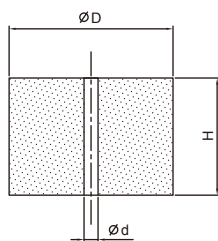
G23 Metal Tube Drawing Dies of Reducing Diameter & Wall Thickness



型号 Item	规格 ΦD*H (mm)	孔径 Φd (mm)	压缩角 (2α)
G23-0191000-d	19*10	5.0、5.5、6.0、6.5、7.0、7.5、8.0、8.5、9.0	0
G23-0201500-d	20*15	4.8	0
G23-0221000-d	22*10	9.0、9.5、10.0、10.5、11.0	0
G23-0251700-d	25*17	5.7、7.7	0
G23-0301800-d	30*18	7.7、8.2	0
G23-0352200-d	35*22	11.5、15.5	0
G23-0402300-d	40*23	15.5、16.5	0
G23-0452400-d	45*24	19.50	0
G23-0503000-d	50*30	22.48、23.15、23.3、25.6、26.7	0
G23-0653500-d	65*35	32.5、34.1、35.65、36.35	0
G23-0703500-d	70*35	38.16、38.75、40.2、40.75、39.75	0
G23-0753500-d	75*35	44.2、44.85、45.1、45.1、45.2、46.4	0
G23-0803800-d	80*38	49.6、49.65、50.10、50.55	0
G23-0853800-d	85*38	53.1、53.2、56.9、56.14、57.08、57.15	0
G23-0954100-d	95*41	59.6、59.7、60.1、60.2	0
G23-1054300-d	105*43	70.1	0
G23-1104600-d	110*46	71.7、74.5、75.1、75.05、75.12、75.2	0
G23-1604800-d	160*48		0
G23-0251000-d	25*10.5	12、13、13.5、14	0
G23-0281000-d	28*10.5	13、14、15、16、16.5	0

GP型 带孔模坯

GP Perforated Blanks



GP01

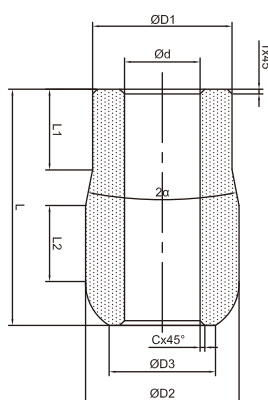
规格 $\Phi D \times H$ (mm)	孔径 Φd (mm)	规格 $\Phi D \times H$ (mm)	孔径 Φd (mm)
13*8	0.6	40*21	1.0
15*10	0.3	40*25	1.0
16*8	0.6	45*18	1.0
18*10	1.0	45*20	1.0
19*8	0.6	45*21	1.0
20*8	0.3	45*22	1.0
20*10	0.3、0.6	50*20	1.0
20*12	0.3	50*23	1.0
20*12	0.6	50*25	1.0
22*8.5	0.4	55*20	2.0
22*10	1.0	60*20	2.0
22*12	1.0	60*25	2.0
22*15	1.0	60*30	2.0
25*10	0.3、1.0	65*20	2.0
25*12	0.3、0.6、1.0	70*20	2.0
25*14	1.0	70*25	2.0
25*15	0.3	70*35	2.0
30*12	0.3、1.0	80*25	2.0
30*15	0.3	80*30	2.0
30*18	0.3	80*40	2.0
35*17	1.0	90*28	2.0
35*18	0.3	90*30	2.0
35*20	0.3、1.0	90*35	2.0
40*18	1.0	100*30	2.0
40*20	1.0	100*35	2.0
		110*30	2.0

GP02

规格 $L \times W \times H$ (mm)	孔径 Φd (mm)
70*35*22	2.0、2.6
70*40*23	2.6
90*38*24	2.0、2.6
90*45*24	2.0
110*38*26	2.6
110*45*27	2.0、2.6
110*50*22	2.0、2.6
130*38*26	2.0
130*45*27	2.0、2.6
155*45*27	2.0、2.6
155*50*28	2.0、2.6
170*48*27	2.0、2.6
180*48*27	2.0、2.6
190*48*27	2.0、2.6
200*48*27	2.0、2.6

拉拔行业用管材芯棒

Pipe Mandrel for Drawing Industry



型号 Item	孔径 Ød (mm)	压缩角 (2α)
GX01-D1D2L22-4.7	4.7	22
GX01-D1D2L22-7.0	7.0	22
GX01-D1D2L22-10.0	10.0	22
GX01-D1D2L22-12.0	12	22
GX01-D1D2L22-16.0	16	22

拉拔配件

Wire Drawing Die Accessories



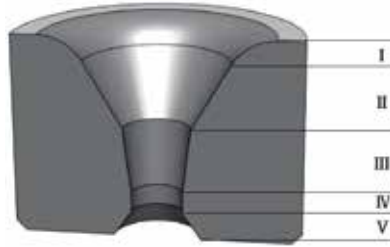
除磷轮、预变形齿轮、剥皮模、校直轮

我们为线材拉拔行业广泛提供标准或者定制的耐磨件产品，例如除磷轮、预变形齿轮、剥皮模、校直轮等。这些耐磨件都置于空气中工作，要求较高的耐磨性和韧性。我司根据工作环境及使用要求开发硬质合金牌号，具有耐磨性能好且韧性优良的特点，且支持客制化产品。

Other cord wear parts:the string mouth, deformation device for wire drawing dies, stranding die, wire drawing die alignment wheel.All these wear parts work in the air which need high wear-resistance and toughness Our company develops hard alloy grades which have good wear-resistance and toughness based on work environment and application requirement.We can make customized product.

技术指南

Technical Guide



I : 入口区: 拉拔材料从此处进入模具，一般为圆弧过渡，避免拉拔材料被模具划伤。

Entrance zone: drawing materials enter the dies through this area. Generally it is an arc in order to avoid drawing materials scratched by the dies.

II : 润滑区: 储存润滑剂、润滑拉拔材料，利于拉制过程的顺利进行。

Lubrication zone: it is for lubricant storage and drawing material lubrication which is conducive to smooth drawing.

III : 工作区: 是金属拉拔的塑性变形区，工作区的关键尺寸为长度和角度。长度越小，被拉拔的金属对模具的工作区产生压力越大，而使拉应力显著增加，加快模具磨损，影响拉拔效果；工作区的长度随拉拔材料及其直径和润滑情况的不同而不同，其选择原则是：1) 拉制软金属线材时，应比拉制硬金属线材短；2) 拉制小直径线材时，应比大直径线材短；3) 湿式润滑拉伸应比干式润滑拉伸短。工作锥角：工作锥角越大拉拔材料的抗拉强度、硬度升高而弯曲、扭转值降低；拉制钢材时工作锥角应较小，而拉制有色金属及其合金时工作锥角则应较大。

Working zone: it is a plastic deformation zone for metal drawing which key dimension is length and angle. Smaller length will make drawing metal cause more pressure to working zone. This will significantly increase the tensile stress and accelerate the wearing of the dies which will influence drawing effect. Working zone length differs in different drawing material, diameter and lubrication. The selection principle is: 1) the length should be shorter in drawing soft metal wire compared to drawing hard metal wire; 2) the length should be shorter in drawing small diameter wire compared to drawing big diameter wire; 3) the length should be shorter in wet drawing compared to dry drawing. Working zone angle: bigger angle will increase the tensile strength and the hardness of drawing material while will decrease the bending and torsion. Working zone angle should be smaller in drawing steel while it should be bigger in drawing non-ferrous metal and carbide.

IV : 定径区: 拉伸材料通过定径区得到最终尺寸，定径区的长度因拉拔材料的硬度、截面大小和润滑情况的不同而不同。若定径区过长，在拉拔过程中会增加摩擦力，使模具温度升高，影响模具寿命，同时也会增加拉应力，拉拔时颈缩率、断线率都会增高，电力消耗也增大；若定径区过短，在拉拔时工作锥发生变化时会影响拉制品尺寸；一般拉制软金属材料的较拉制硬金属材料的短，拉制大直径材料的较拉制小直径材料的短，湿式拉伸的较干式拉伸的短。

Cylinder length: drawing material gets its final size through cylinder length. Cylinder length differs in different hardness, section and lubrication of the drawing material. If cylinder length is too big, it will increase the friction which heightens the die temperature and then influences the die life. It will also increase the tensile stress which causes the rising of shrinkage rate and breakage rate in drawing as well as powder consumption; if cylinder length is too short, working cone changes will affect finished size in drawing. Generally 1) cylinder length is shorter in drawing soft metal material compared to drawing hard metal material; 2) cylinder length should be shorter in drawing small diameter wire compared to drawing big diameter wire; 3) cylinder length should be shorter in wet drawing compared to dry drawing.

V : 出口区和出口锥角: 出口区是拉拔材料离开模具最后通过的部分，它起到保护定径区不致崩裂的作用，出口区不宜过短，否则模具的出口端容易破裂；出口角是用于保证拉伸金属不致擦伤定径区的出口处而影响线材质量；在模具修整时一定要将出口区和定径区连接部分的尖棱磨去，使其成为圆弧过渡，保证线材通过时不被划伤。

Outlet zone and outlet angle: outlet zone is the last part where drawing material leaves from the dies. It is to protect the cylinder length from cracking. Outlet zone should not be too short, otherwise the outlet will be easily broken; outlet angle means to ensure that drawing metal will not scratch outlet zone and influence the wire quality; during adjusting the dies the sharp part connecting outlet zone and cylinder length must be ground to be an arc in order to avoid the wire scratched when passing through the dies.



更多材质，更高品质！

More Grades, Higher Quality

九江金鹭硬质合金有限公司

地址：九江市经济技术开发区城西港区春江路18号

电话：+86-792-684 9299

传真：+86-792-684 7608

邮编：332000

邮箱：geh@cxhc.com

网址：<http://www.gehm.com.cn>

JIUJIANG GOLDEN EGRET HARD MATERIAL CO.,LTD.

Add: No.18 of ChunJiang Road, City-West Port District,
Economic-Technological Development Area, JiuJiang City, Jiangxi, China

Tel: +86-792-684 9299 Fax: +86-792-684 7608

PC: 332000

Email: geh@cxhc.com

Http://www.gehm.com.cn



2021